



研究資源2005系列活動

National Health Research Institutes Research Resources 2005



# 全民健保資料庫在健保政策的分析應用

李玉春、黃昱瞳、黃光華\*

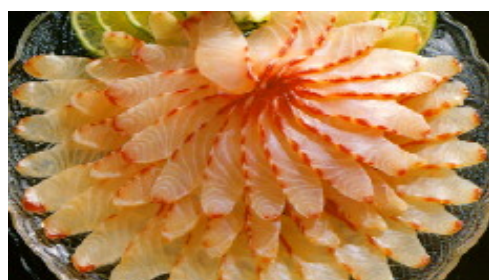
陽明大學衛生福利研究所

中國醫藥大學醫務管理所\*





# 全民健保學術研究資料庫





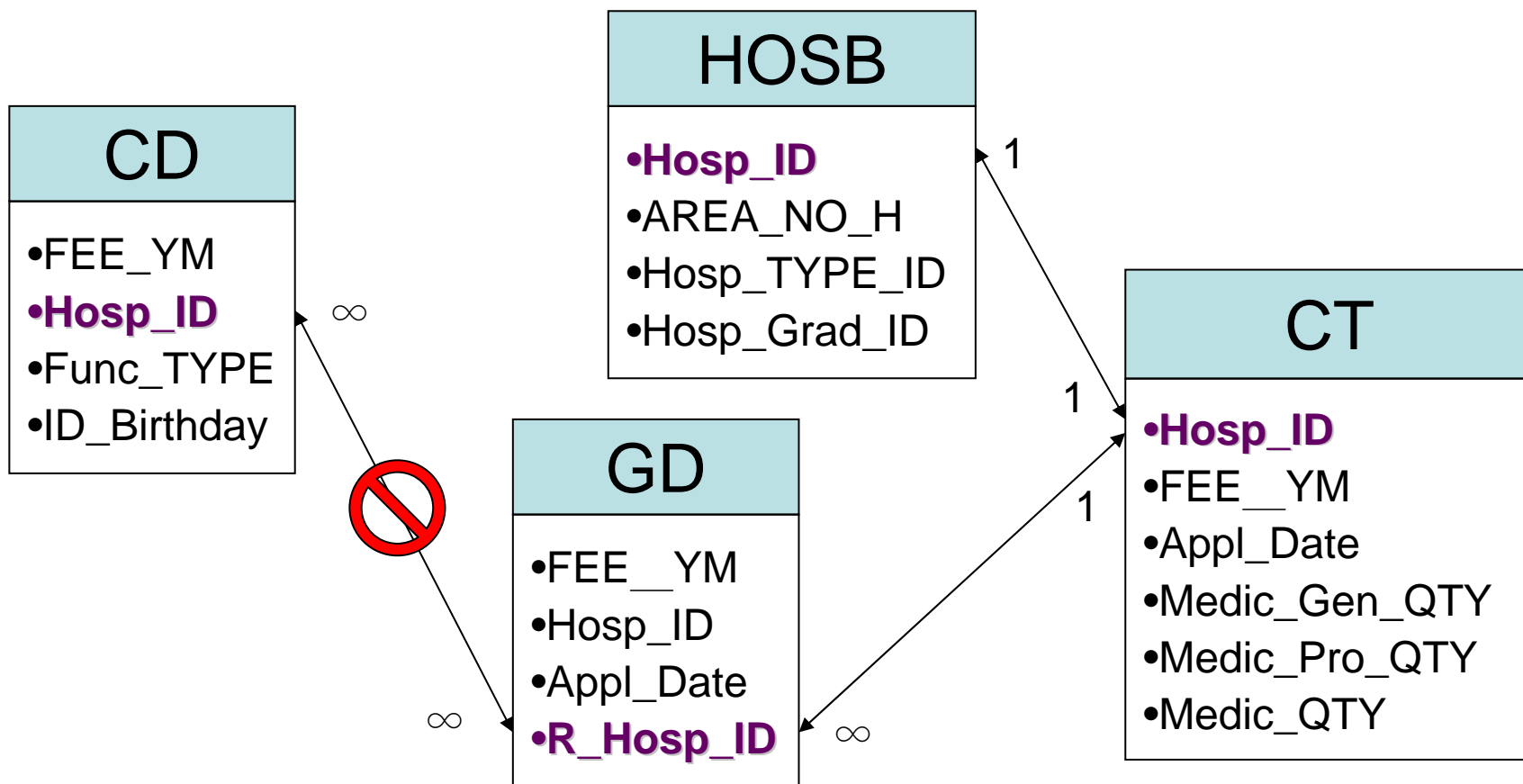
# 全民健保學術研究資料庫





# 實體關係模式(E-R model)

## • Entity-Relationship Model



# 傅培梅時間



菜名：

醫藥分業政策評估(雙拼)

由來：

醫藥不分業

藥事法**102**條

醫藥分業實施

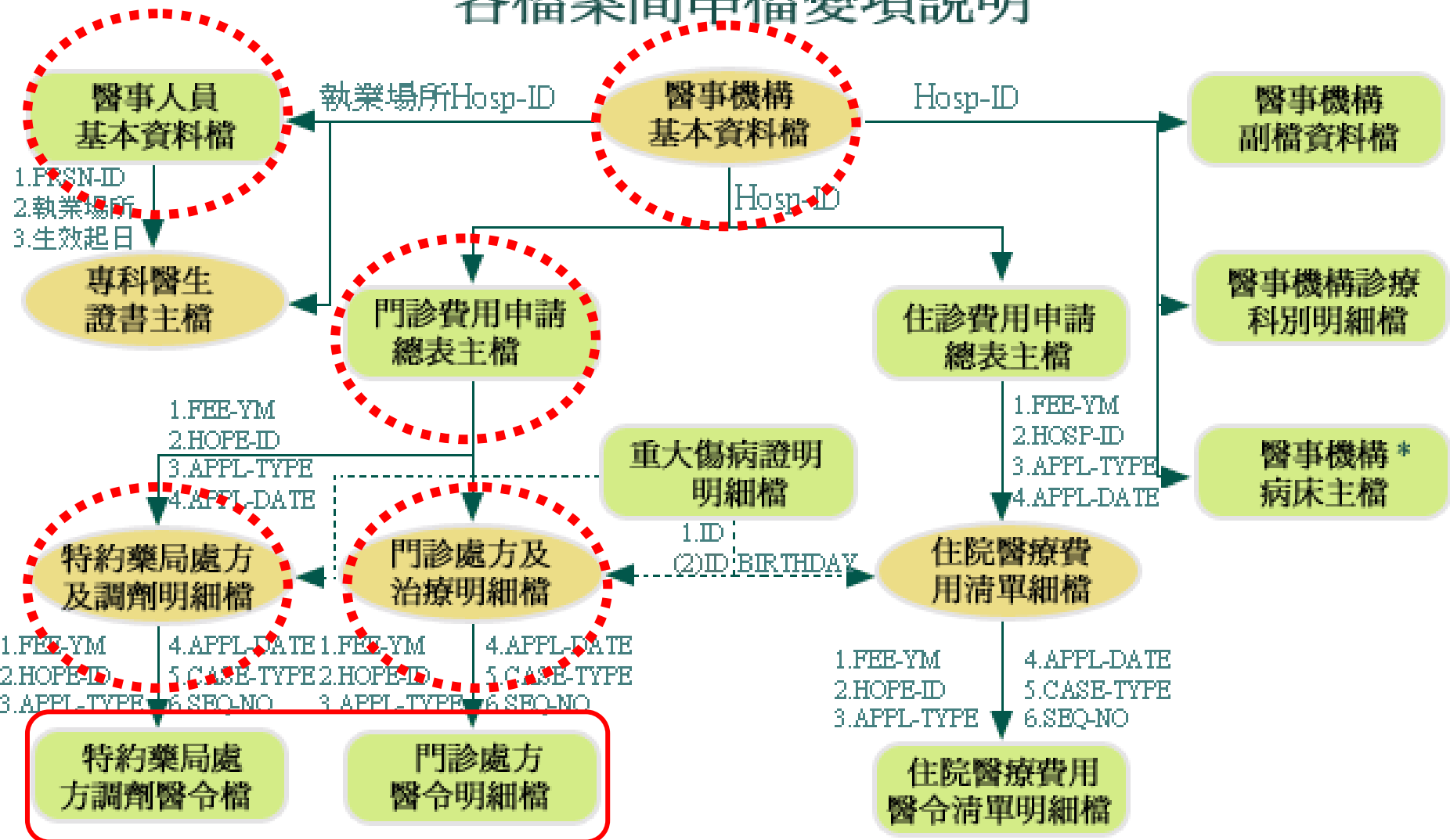


## 所需材料

- **GD**檔(特約藥局處方及調劑明細檔) 1大份
- **HOSB**檔(醫事機構基本資料檔) 1大匙
- **CD**檔(門診處方及治療明細檔-抽樣檔) 500mg
- **CT**檔(門診費用申請總表主檔) 少許
- **PER**檔(醫事人員基本資料檔) 少許
- **GO**檔(特約藥局處方調劑醫令檔)  
— 依個人口味調味



# 各檔案間串檔變項說明



註:\*須注意生效起訖日期

(2)可由ID+BIRTHDAY串檔

➡ 各檔案間由所註明變項串檔可獲得對應資訊

➡ 各檔案間可由所註明變項串檔,但未必獲得對應資料



## Part I

# 醫藥分業對門診處方釋出的影響

- 目標
  - 瞭解醫藥分業政策實施前後處方箋釋出比例之趨勢，及影響診所釋出門診處方箋之因素
- 材料與方法
  - 研究對象為全民健保西醫診所
  - **CD** 檔(抽樣)、**HOSB**檔、**CT**檔、**PER**檔



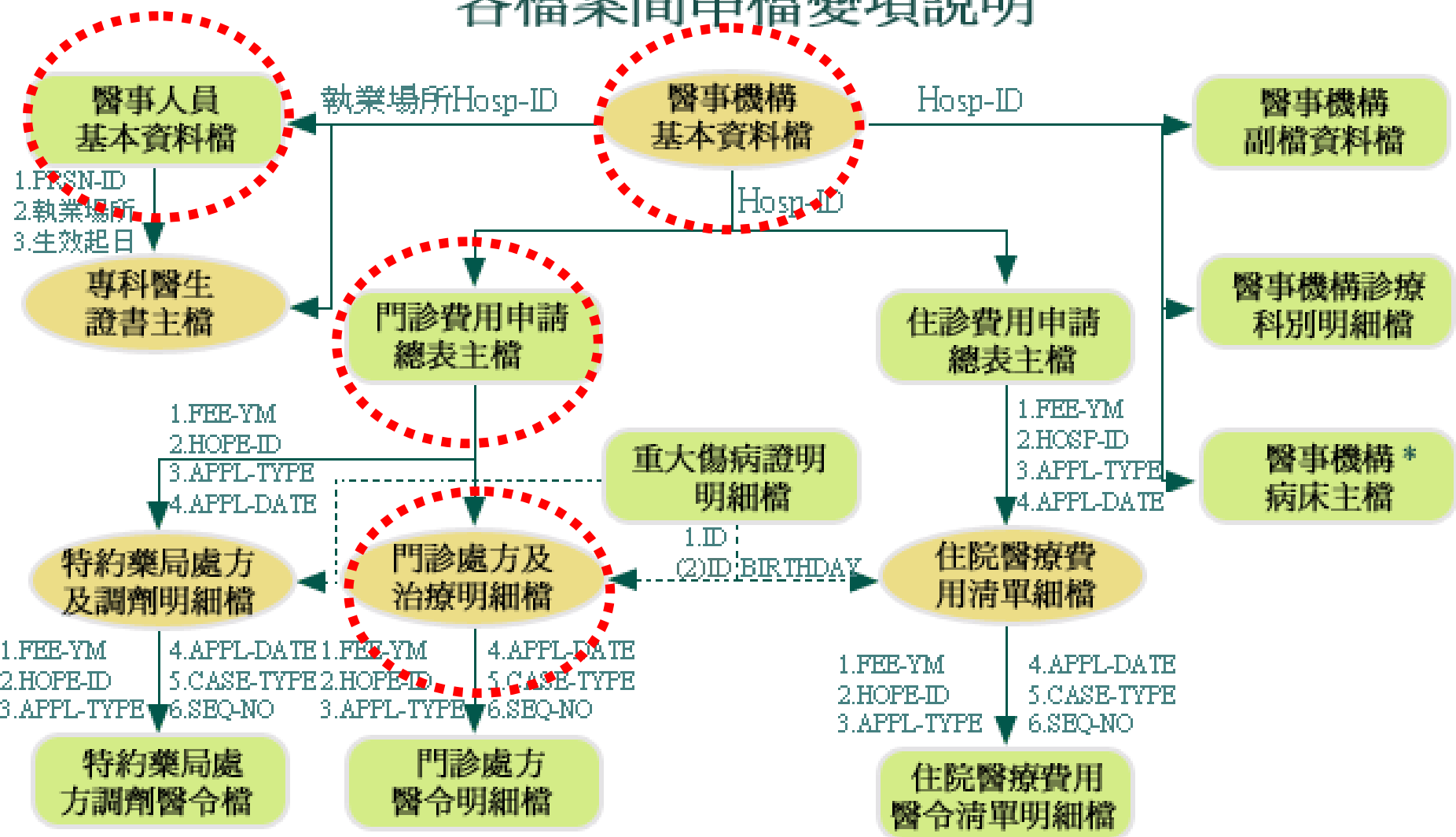


## Part I

# 醫藥分業對門診處方釋出的影響

- 使用變數及來源
  - 執業型態(單獨/聯合)：HOSB檔併PER檔
  - 登記型態(一般/專科)：HOSB檔
  - 服務量規模：CT檔
  - 病患年齡：CD檔(費用年月-ID\_Birthday)
  - 就醫科別：CD檔
  - 疾病分類：CD檔(依ICD9CM\_Code分類)

# 各檔案間串檔變項說明



註:\*須注意生效起訖日期

(2)可由ID+BIRTHDAY串檔

➡ 各檔案間由所註明變項串檔可獲得對應資訊

➡ 各檔案間可由所註明變項串檔,但未必獲得對應資料



## Part II

# 醫藥分業對門診藥局的影響

- 目標
  - －瞭解醫藥分業後門前藥局之現況，並分析其對整體健保藥費支出之影響。
- 材料與方法
  - －研究對象為全民健保西醫診所
  - －**GD**檔、**HOSB**檔、**CT**檔、**PER**檔



## Part II

# 醫藥分業對門診藥局的影響

- 使用變數及來源

- 門前藥局定義：**GD**檔併**CT**檔

- **GD**檔歸戶

- 藥局獲得處方數、釋出來源機構、診所總釋出處方數

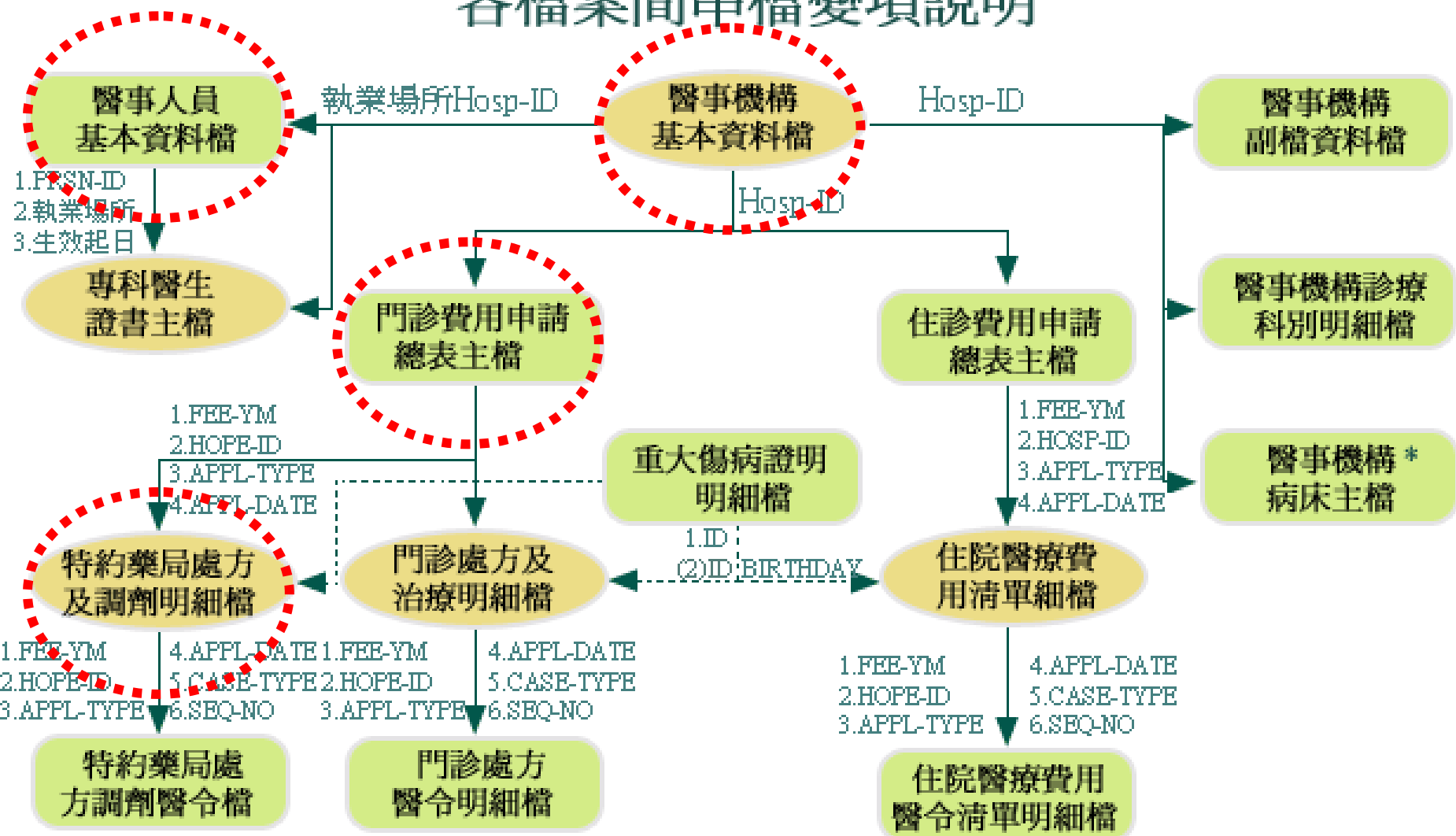
- **CT**檔取得診所門診量

- 診所是否自聘藥師：**HOSB**併**PER**檔

- 都市化程度：**HOSB**檔併都市化程度指標

- 執業型態、登記型態...等

# 各檔案間串檔變項說明



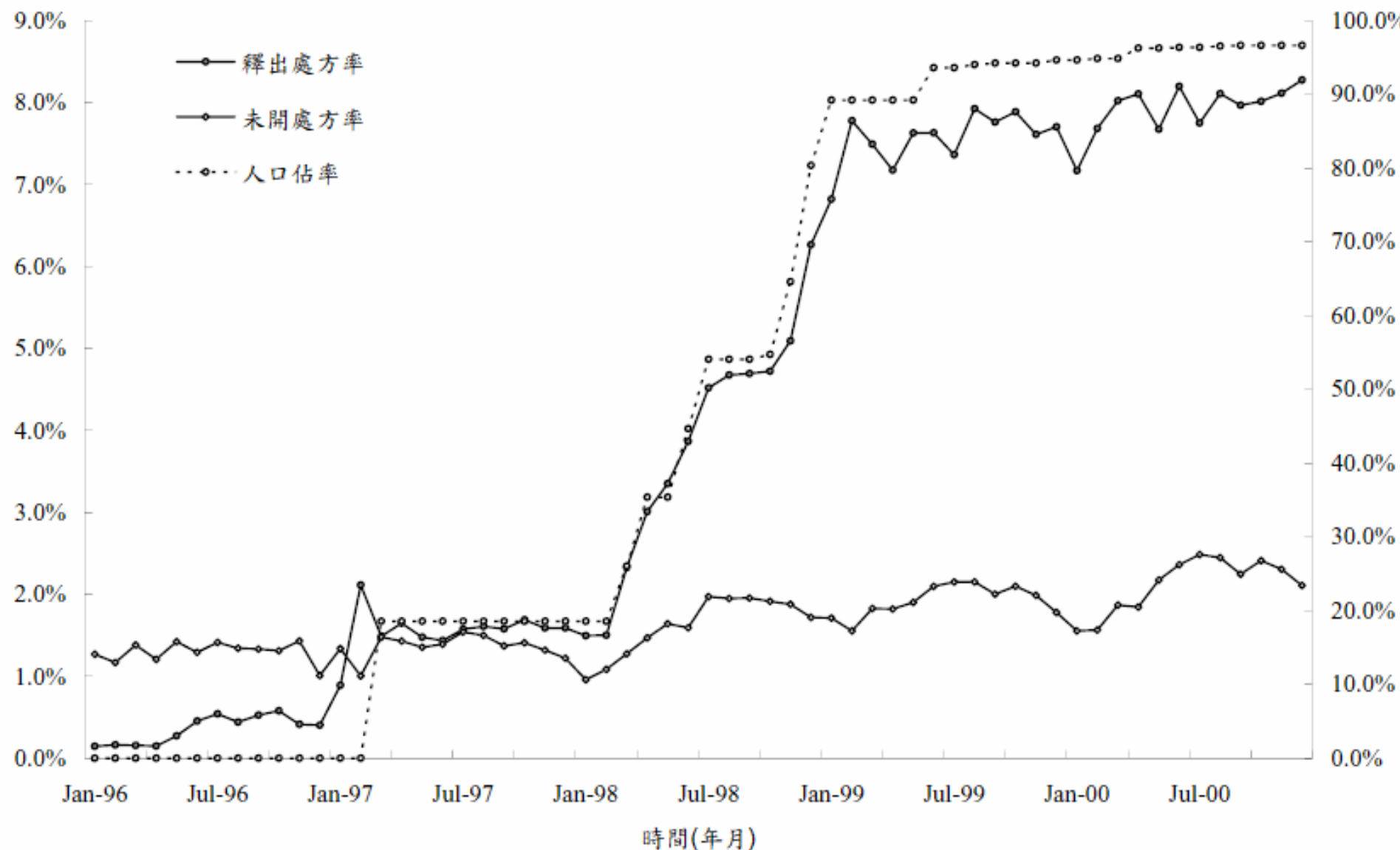
註:\*須注意生效起訖日期

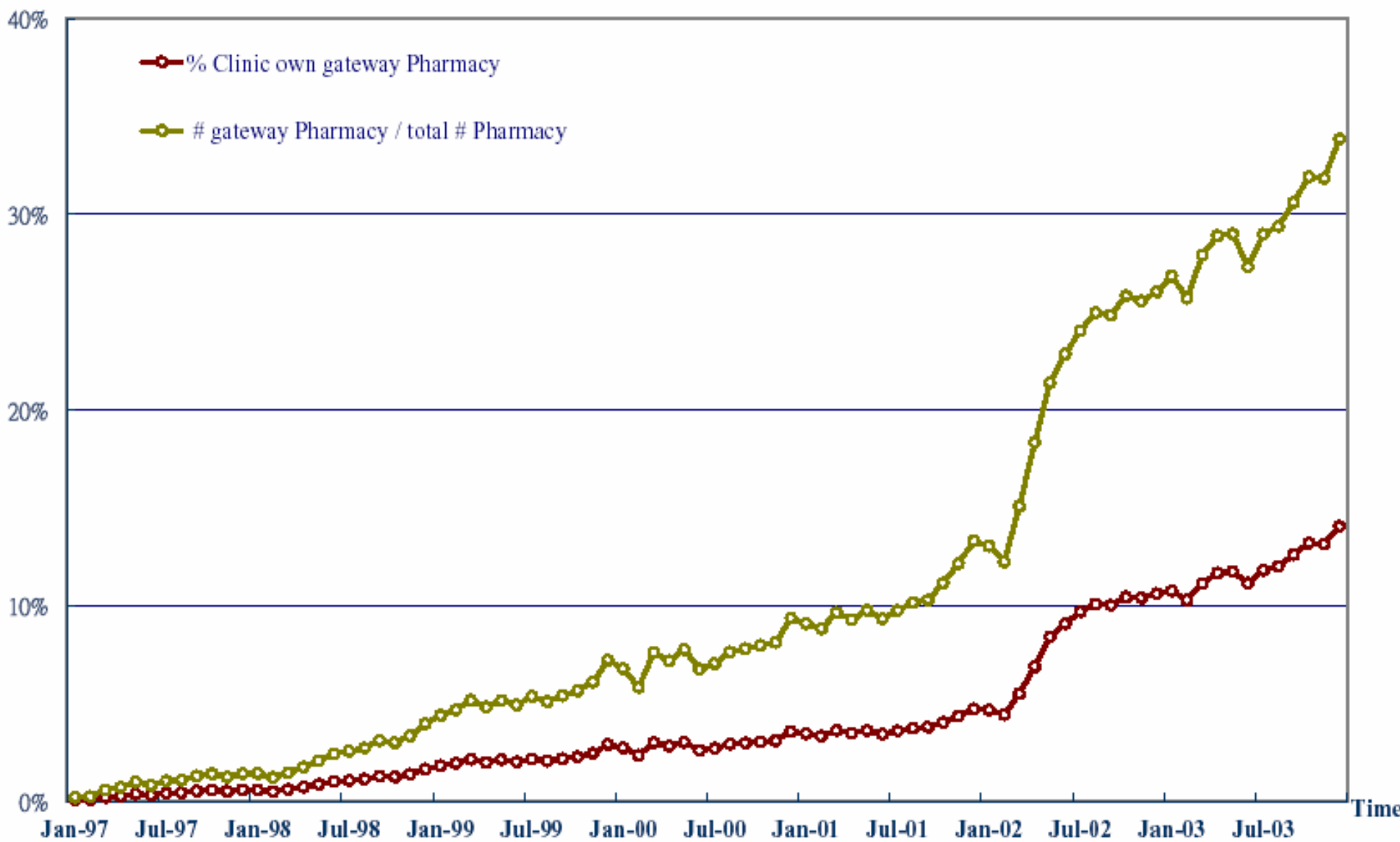
(2)可由ID+BIRTHDAY串檔

→ 各檔案間由所註明變項串檔可獲得對應資訊

→ 各檔案間可由所註明變項串檔,但未必獲得對應資料

釋出處方率  
未開處方率







## 結論

- 我們的冰箱雖沒有鮑魚、龍蝦、魚翅等頂級食材，但菜色多樣而豐富
- 多花心思瞭解冰箱的食材，有助於想出許多新興料理
- 重要的不是拿一手好牌，而是如何將手中的牌打好。

祝大家都能成為～食神

